
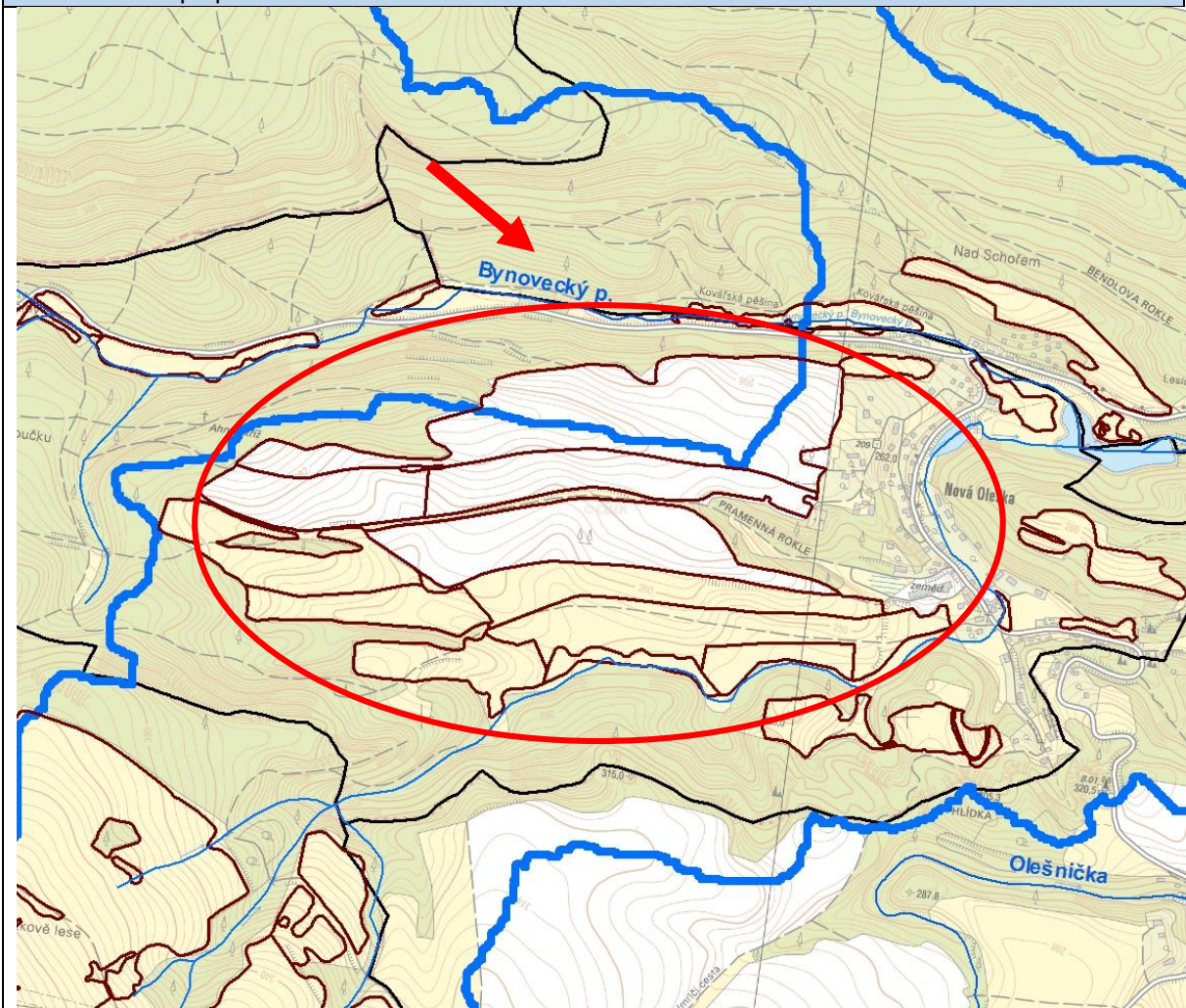

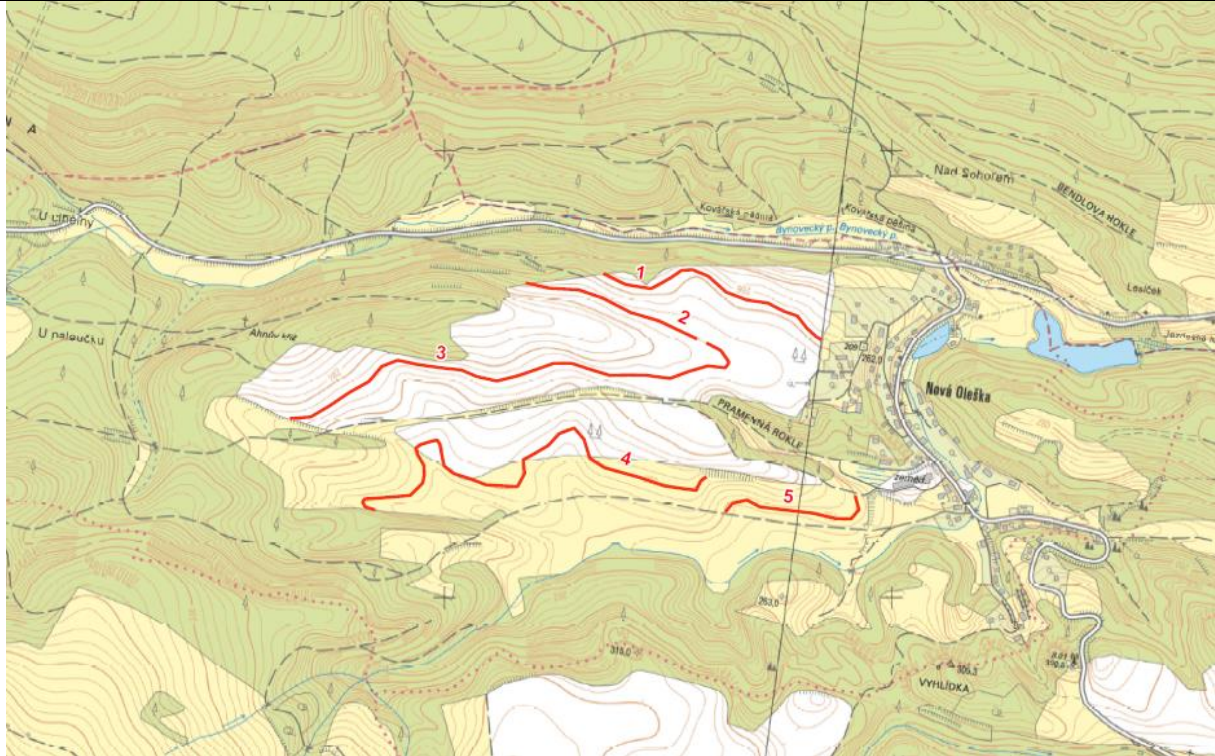


LIST PROBLÉMU	
Identifikátor:	<b>04</b>
Název problému:	Přívalové srážky z polí
Katastrální území:	Nová Oleška
Popis:	Dochází k přívalovým srážkám, eroze
Zpracovatel:	
Přehledná mapa předmětného území:	



NÁVRH OPATŘENÍ		
Identifikátor:	Průlehy Nová Oleška 1-5 (5 průlehů)	
Katastrální území:	Nová Oleška,	
Technické parametry:	Navrženo na 20-letou 2 hodinovou srážku	
	Celková délka	3562 m
	Šířka průlehu	4,5-5,6 m
	Hloubka průlehu	0,5-0,7 m
	Sklon stran průlehu	1:2, 1:5
	Šířka záboru	6-7 m
Zpracovatel:		
Přehledná mapa:		



	návrh průlehu			celkový zábor			
ID průlehu	výsledná hloubka průlehu (včetně bezpeč. převýšení 0,15 -0,2 m, celkem minimálně 0,5 m)	plocha průlehu (m <sup>2</sup> )	šířka průlehu (m)	šířka průlehu včetně hrázky šířka koruny 1m (m)	sklon terénu v místě průlehu (‰)	výška hrázky (m)	výsledná šířka záboru - zaokrouhleno nahoru (m)
Nova_Oleska_1	0.7	1.72	4.9	5.9	6	0.33	7
Nova_Oleska_2	0.6	1.26	4.2	5.2	4	0.20	6
Nova_Oleska_3	0.55	1.06	3.85	4.85	5	0.26	6
Nova_Oleska_4	0.65	1.48	4.55	5.55	10	0.54	7
Nova_Oleska_5	0.5	0.88	3.5	4.5	6	0.29	6